

CERTIFICATA  
PER USO  
ESTERNO

# ATTILA

## IL FLAGELLO DELLE ZANZARE

Adatta per esterni , casa, terrazze, giardini, aree di ristorazione, all'aperto o in tendoni, allevamenti, canili, scuderie

- ✓ Cattura in esterno
- ✓ È silenziosa
- ✓ Può stare sempre accesa

- ✓ Non usa pesticidi
- ✓ Non emette odori
- ✓ Facile da pulire

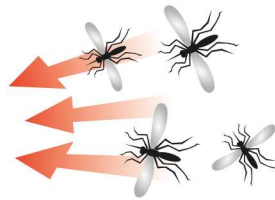


Uso esterno



Assorbimento 35 Watt

Misure mm 490 h x 300 Ø



Attila nasce specificatamente per la cattura degli insetti volanti nelle ore serali e notturne che vengono attratti dalla luce U.V.

In aree dove è presente la zanzara comune e il pappatacio (insetti attivi durante le ore notturne), può essere incrementata la capacità di cattura dell'apparecchio posizionando accanto all'apparecchio stesso l'**Essenza gradita alle zanzare comuni** che replica l'odore tipico del muschio e delle zone umide.

Qualora, nella stessa area ci sia presenza anche di Zanzara tigre, l'apparecchio (pur essendo progettato per la cattura degli insetti notturni) può catturare anche le zanzare tigre tramite l'utilizzo di un'essenza specifica nata per la **Biogents Mosquitare**

**ATTILA può stare accesa 24 ore su 24, 7 giorni su 7**



**3 metri di cavo elettrico da esterno incluso**

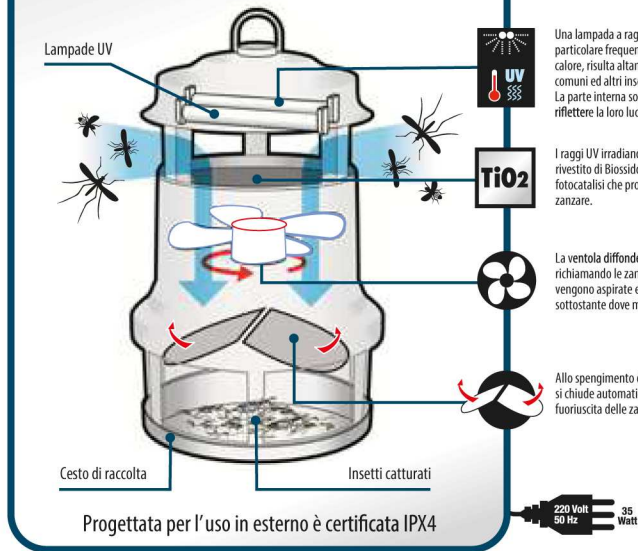


**2 lampade UV extra di ricambio incluse**  
(durata operativa di circa 3.000 ore pari a circa 6 mesi in continuo)

**2 LAMPADINE AD ALTA VISIBILITÀ**

**MOLTIPLICAZIONE DELL'EFFETTO LUCE**

### 3 SISTEMI PER ATTRARRE E CATTURARE LE ZANZARE CALORE + LUCE + CO<sub>2</sub>



#### Come funziona

Una lampada a raggi UV emette calore e luce ad una particolare frequenza. La combinazione tra luce e calore, risulta altamente attrattiva per le zanzare comuni ed altri insetti volanti. La parte interna sopra alle due lampade è bianca per riflettere la loro luce e moltiplicarne l'effetto.

I raggi UV irradiano all'interno dell'apparecchio, rivestito di Biossido di Titanio, innescando la fotocatalisi che produce CO<sub>2</sub>, forte attrattivo per le zanzare.

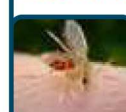
La ventola diffonde il CO<sub>2</sub> nell'ambiente, richiamando le zanzare, che, una volta vicine, vengono aspirate e intrappolate nel contenitore sottostante dove muoiono per disidratazione.

Allo spegnimento della macchina, il contenitore si chiude automaticamente, per impedire la fuoriuscita delle zanzare ancora vive.

ZANZARA COMUNE



FLEBOTOMO



ALTRI INSETTI VOLANTI



MOSCA



**RICHIAMA E CATTURA ZANZARE COMUNI, MOSCHE, PAPPATACI (FLEBOTOMI), MOSCERINI, VESPE, CIMICI E MOLTI ALTRI INSETTI VOLANTI FASTIDIOSI**