

# Gamma QL-800

Stampanti per etichette

professionali



	QL-800	QL-810W	QL-820NWB
Stampa in nero/rosso*	●	●	●
P-touch Editor Lite	●	●	
USB	●	●	●
Wi-Fi		●	●
Rete cablata Ethernet			●
Bluetooth			●
Stampa autonoma			●
Batteria agli ioni di litio opzionale		●	●

\* Necessario il rotolo DK-22251

## Stampa in **rosso\*** e nero:

- **Bassa temperatura = stampa in rosso**
- **Alta temperatura = stampa in nero**
- **La stampa termica diretta elimina la necessità di inchiostro.**



## Ampia gamma di opzioni di connettività:

- USB, Wi-Fi, rete cablata, Bluetooth, AirPrint, collegamento "Made for iPhone/iPad" ...
- **Funziona con PC, Mac, Android, iPhone, iPad...**





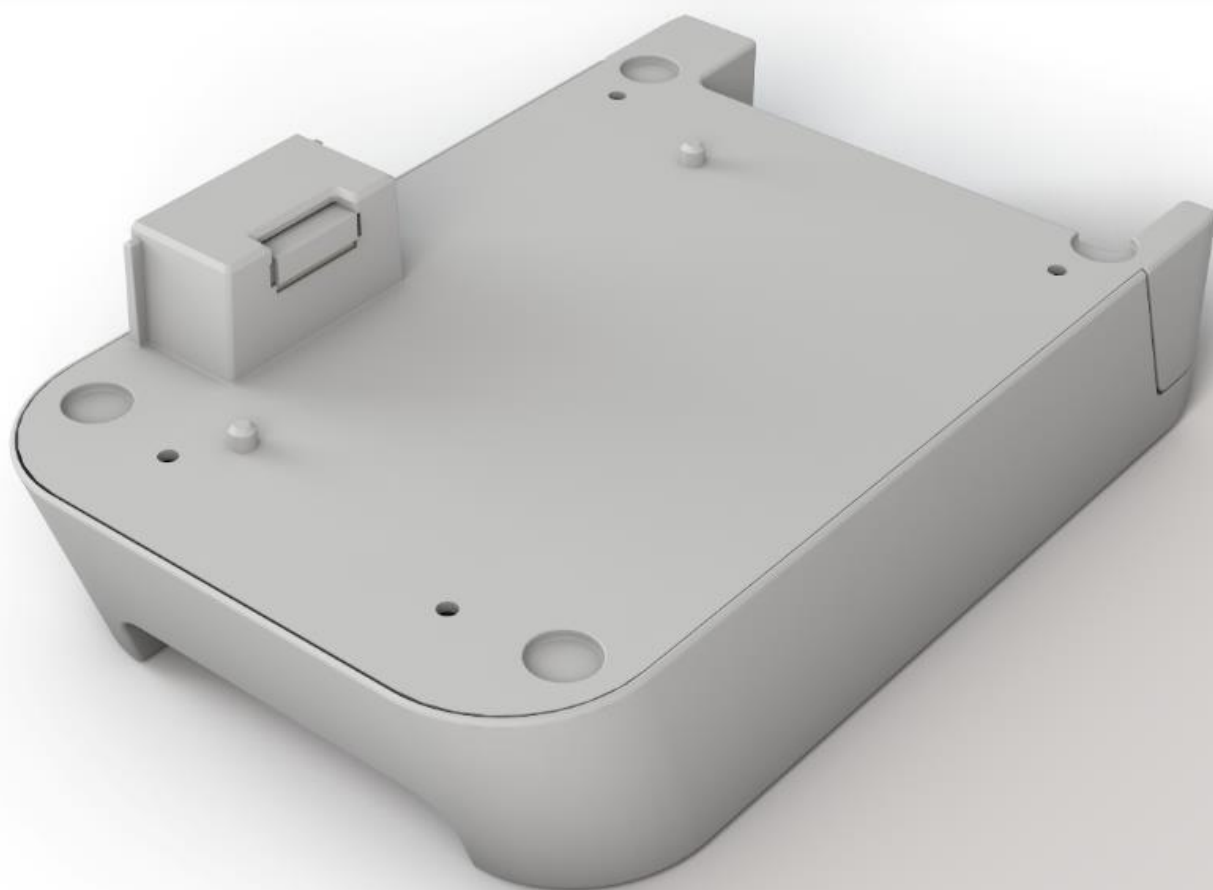
## Funzionalità di stampa autonoma delle etichette:

- Consente di progettare le proprie etichette e caricarle nella memoria della QL-820NWB...
- **Quindi è sufficiente selezionare l'etichetta sul display LCD retroilluminato ed effettuare la stampa...**



## **Base batteria agli ioni di litio opzionale:**

- Consente di utilizzare i modelli QL-810W/QL-820NWB dove non sono presenti sorgenti di alimentazione elettrica.
- **Consente di stampare oltre 4.000 etichette (in nero) e oltre 1.000 etichette (in rosso/nero) quando è completamente carica.**
- **E la ricarica completa richiede solo 2,5 ore...**



	QL-800	QL-810W	QL-820NWB
<b>Articoli compresi</b>			
Nella confezione	Stampante Etichette fustellate per indirizzi standard (100 etichette) Rotolo continuo a 2 colori di stampa (62 mm x 5 metri) Cavo USB Cavo di alimentazione CA Documentazione	Stampante Etichette fustellate per indirizzi standard (100 etichette) Rotolo continuo per stampa a 2 colori (62 mm x 5 metri) Cavo USB Cavo di alimentazione e adattatore CA Documentazione	
<b>Stampa/Formati supportati</b>			
Tecnologia di stampa	Termica diretta con stampa a 2 colori		
Risoluzione di stampa	300 x 300 dpi (standard) / 300 x 600 dpi (modalità ad alta risoluzione)		
Velocità di stampa (colore singolo)*	148 mm/sec max. (93 etichette/minuto)	176 mm/sec max. (110 etichette/minuto)	
Velocità di stampa (due colori)*	24 mm/sec max. (equivalente a 15 etichette/minuto)		
Ampiezza etichette	12 mm - 62 mm		
Massima larghezza di stampa	60,96 mm		
Massima lunghezza di stampa	1 metro		
Tipo di sensore etichette	Riflettente		
Taglierina	Sì (taglio completo/ghigliottina)		
Tipi di etichette	Rotoli DK (etichette fustellate DK/nastro continuo DK)		
<b>LCD</b>			
Tipo	-	-	Display LCD grafico retroilluminato 320 x 120 punti
<b>Connettività</b>			
<b>USB</b>	USB versione 2.0 full-speed (connettore tipo mini-B)		
Interfaccia host USB	-	-	Sì (classe HID)
<b>Bluetooth</b>	-	-	Bluetooth 2.1+EDR
Profili Bluetooth	-	-	SPP (Profilo porta seriale) OPP (Profilo Object Push) BIP (Profilo Basic Imaging) HCRP (Profilo Hard Copy Cable Replacement)
Compatibilità iOS e Android	-	-	Sì
<b>LAN wireless</b>	-	-	IEEE802.11b/g/n
Sicurezza Wireless LAN	-	-	WEP, WPA-PSK/WPA2-PSK (TKIP/AES), LEAP (CKIP), EAP-FAST (TKIP/AES), PEAP (TKIP/AES), EAP-TTLS (TKIP/AES), EAP-TLS (TKIP/AES)
Airprint	-	-	Sì
<b>Memoria</b>			
Flash (per i modelli di etichette)	-	6 MB	
Posizioni di memoria (per modelli di etichette)	-	99	255
<b>Alimentazione</b>			
Alimentazione	Alimentazione elettrica interna 220-240 V CA	Adattatore esterno 100-240 V CA (commutazione automatica)	
Batteria (accessorio opzionale)	-	Batteria agli ioni di litio compresa base	
Autonomia di stampa della batteria	-	4.300 etichette (in monocromatico) / 1.400 etichette (a 2 colori)	
Tempo di carica della batteria	-	Meno di 2 ore e 30 minuti	
<b>Pesi e dimensioni</b>			
Dimensioni	125 (L) x 213 (A) x 142 (P) mm	125 (L) x 234 (A) x 145 (P) mm	
Peso	1,15 kg	1,12 kg	1,16 kg

	QL-800	QL-810W	QL-820NWB
<b>Software/Firmware</b>			
Sistemi operativi supportati (visitare il sito <a href="http://support.brother.com">http://support.brother.com</a> per scaricare gli aggiornamenti più recenti e reperire materiale di supporto)	Microsoft® Windows Vista®/ Windows® 7 / Windows® 8 Windows® 8.1 / Windows® 10 OS X v 10.10 / 10.11 / 10.12 Android 4.1 o versione superiore	Microsoft® Windows Vista®/ Windows® 7 / Windows® 8 Windows® 8.1 / Windows® 10 Windows Server® 2008 / 2008 R2 / Windows® Server 2012 / 2012 R2  Android 4.1 o versione superiore (SDK) iOS 6, 7 o versione superiore (solo SDK) iOS 8, 9, 10 o versione superiore (iPrint & Label)	
Disponibilità SDK (visitare il sito <a href="http://www.brother.eu/developer">http://www.brother.eu/developer</a> )	b-PAC (per Windows)	b-PAC (per Windows) Brother Print SDK per Android™ Brother Print SDK per iPhone/iPad (per iOS)	
Comandi di stampa supportati	Raster	ESC/P P-touch Template Raster	ESC/P P-touch Template Raster
Simbologie di codici a barre (utilizzando P-touch Editor)	CODE39, CODE128, UCC/EAN128 (GS1-128), ITF (I-2/5), CODABAR (NW-7), UPC-A, UPC-E, EAN13, EAN8, ISBN-2 (EAN13 AddOn2), ISBN-5 (EAN13 AddOn5), Laser Barcode, POSTNET, RSS (RSS14 Standard, RSS14 Truncated, RSS14 Stacked, RSS14 Stacked Omni, RSS Limited, RSS Expanded, RSS Expanded Stacked), PDF417 (Standard, Truncate, Micro), QR code (Modello 1, Modello 2, Micro), Data Matrix (ECC Square, ECC Rectangular), MaxiCode (Modello 2, Modello 3, Modello 4, Modello 5) Simboli RSS / CODE93 / POSTNET / UPC/EAN EXTENSION / MSI / QR Code (modello 1, modello 2, micro QR) PDF417 (Standard, Truncate, MicroPDF417) / Data Matrix (ECC200 Square, ECC200 Rectangular) / MaxiCode / Aztec		
Simbologie di codici a barre (firmware stampante integrato)	-	CODE39, CODE128, UCC/EAN-128 (GS1-128), ITF (I-2/5), CODABAR (NW-7), UPC-A, UPC-E, EAN13 (JAN13), EAN8, GS1 DataBar (RSS)(GS1 DataBar Omnidirectional, GS1 DataBar Truncated, GS1 DataBar Stacked, GS1 DataBar Stacked Omnidirectional, GS1 DataBar Limited, GS1 DataBar Expanded, GS1 DataBar Expanded Stacked), PDF417 (Standard, Truncate, Micro), QR Code (Modello 1, Modello 2, Micro), Data Matrix (ECC200 Square, ECC200 Rectangular), MaxiCode, CODE93, POSTNET, UPC-E EXTENTION	
Font interni	-	Font bitmap: Letter Gothic Bold, Helsinki, Brussels, San Diego, Brougham Dimensioni caratteri: 24, 32, 49 punti Font vettoriali: Letter Gothic Bold, Helsinki, Brussels Dimensioni caratteri: 33-400 punti (22 dimensioni)	